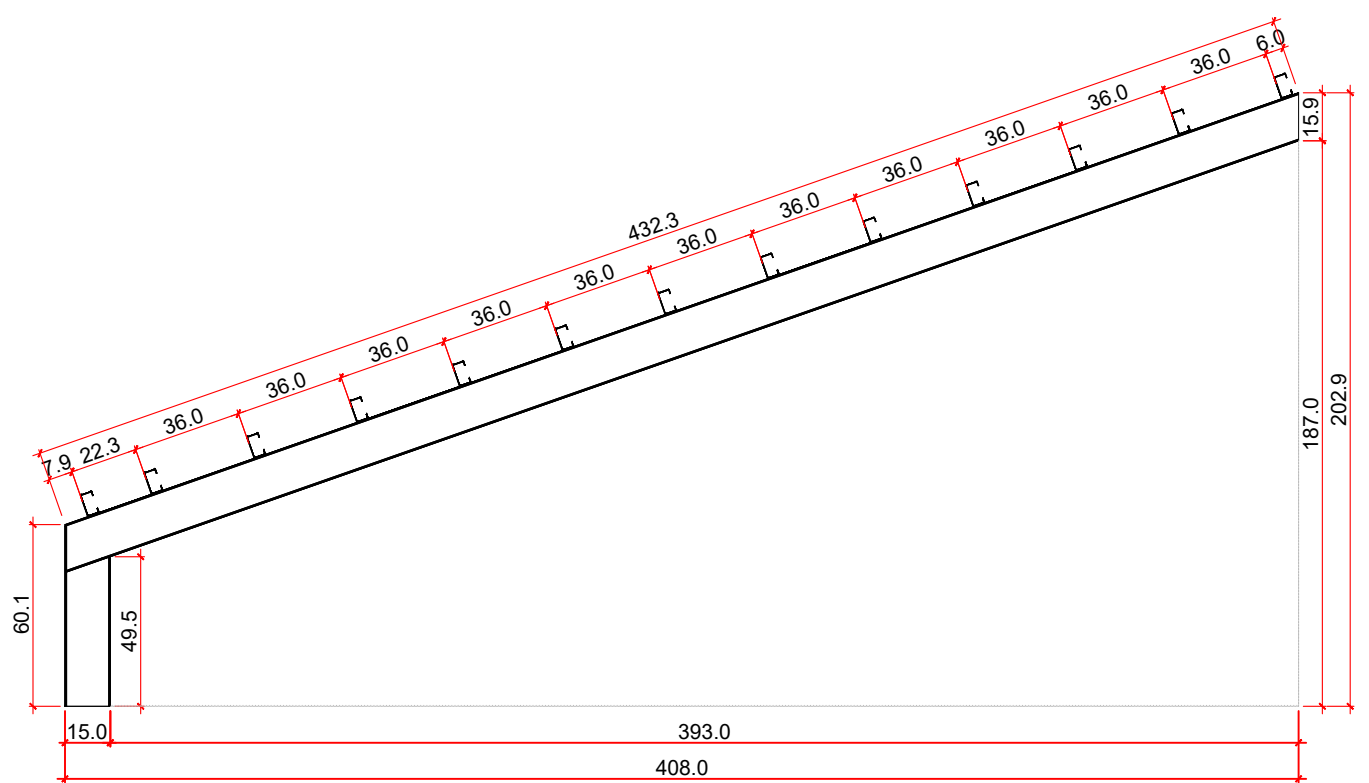
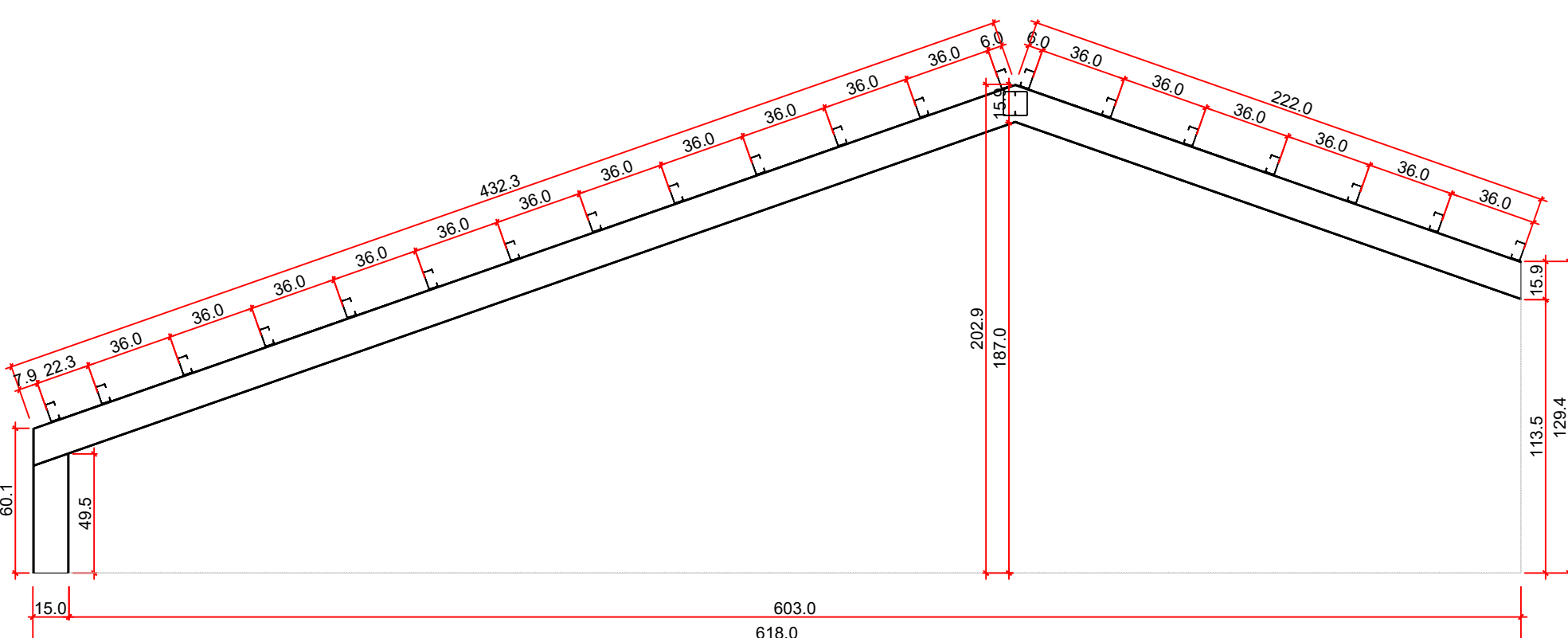


LOCAÇÃO DOS APOIOS
ESC: 1/50

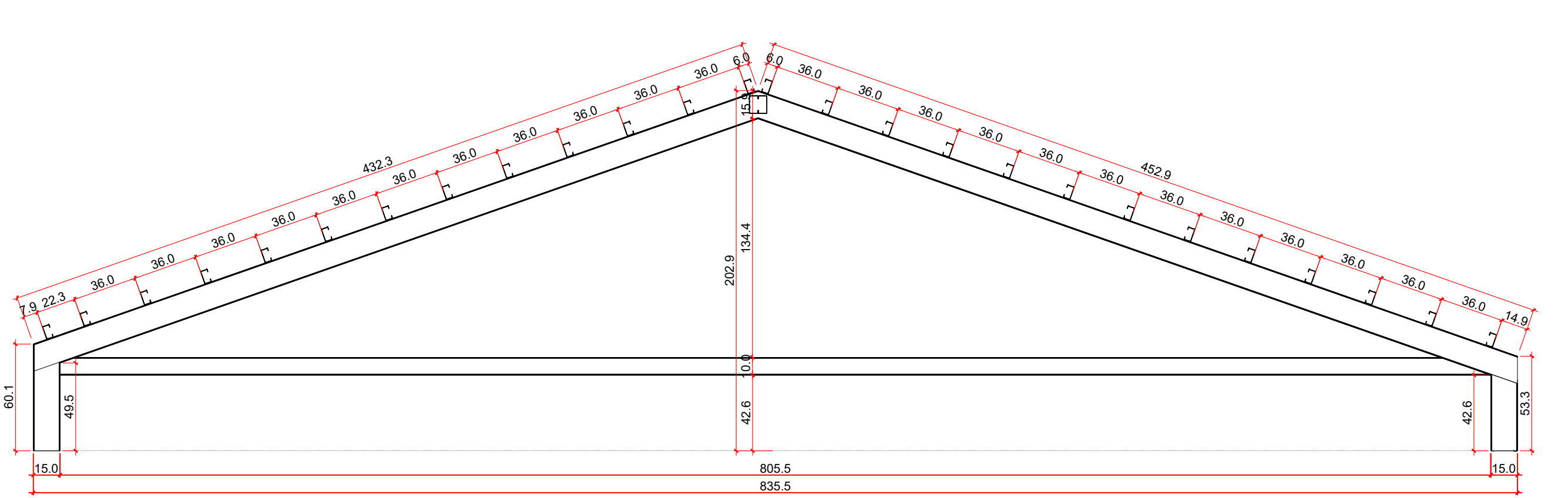
DETALHE DA TESOURA 08
ESC: 1/25



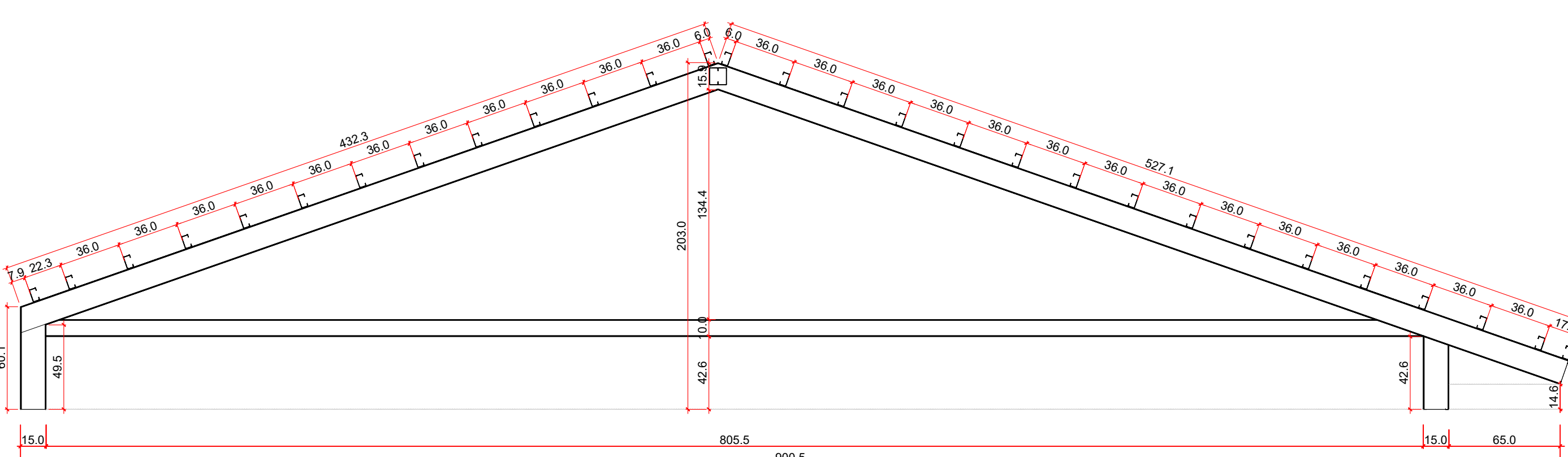
DETALHE DA TESOURA 09
ESC: 1/25



DETALHE DA TESOURA 10
ESC: 1/25



DETALHE DA TESOURA 11
ESC: 1/25

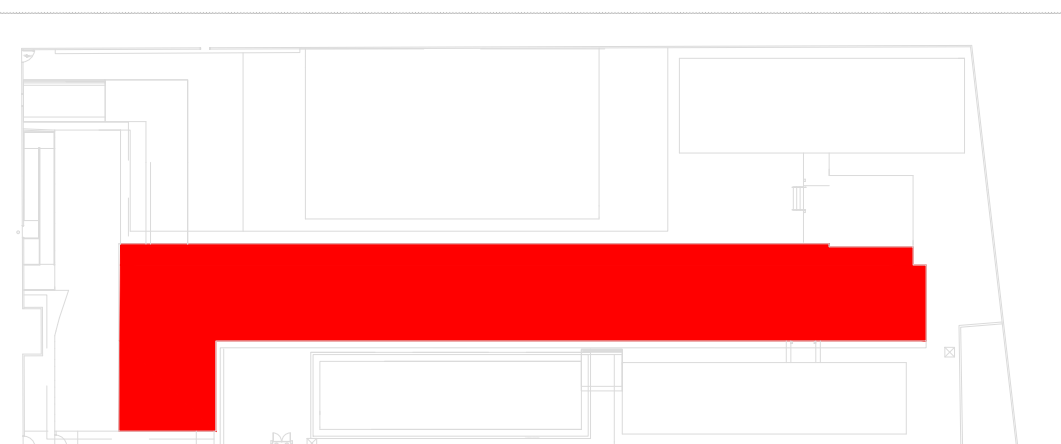


DETALHE DA TESOURA 12
ESC: 1/25

LISTA DE MATERIAIS (PASSARELA 03)					
Nº	NOME	DIMENSÕES (mm)	COMP. (m)	PESO (kg)	MATERIAL
1	TERÇAS	PERF. UER 75X40X15X2.00	2476	6665.2	ASTM (A-36)
2	VIGAS	PERFIS UER 150X60X20X2.00	855	3984.3	ASTM (A-36)
3	PILARES	PERFIS UER 150X60X20X2.00	709	2460.2	ASTM (A-36)
4	TIANTES	PERFIS UER 100X30X17X2.00	709	2460.2	ASTM (A-36)
5	VIGA DE TRAVAMENTO	PERF. L 30X30X2.00	627	558.0	ASTM (A-36)
6	CONTRAVENTAMENTO	PERF. L 30X30X2.00	627	558.0	ASTM (A-36)
LISTA DE MATERIAIS					
Nº	NOME	DIMENSÕES (mm)	QUANTID.	PESO (kg)	MATERIAL
6	PLACAS DE BASE	150X20X12.7	96	430.7	ASTM (A-36)
7	PARABÓIS	VER DETALHAMENTO	192	28.8	ASTM (A-36)
8	CHAPA DE FECHAMENTO	150X20X15.5	70	14.7	ASTM (A-36)
TOTAL				11461.9 KG	

LEGENDA				
1	TERÇAS	PERF. UER 75X40X15X2.00		
2	VIGAS	PERFIS UER 150X60X20X2.00		
3	PILARES	PERFIS UER 100X30X17X2.00		
4	TIANTES	PERFIS UER 100X30X17X2.00		
5	VIGA DE TRAVAMENTO	PERFIS UER 100X30X17X2.00		

DETALHE DE PEÇAS
ESC: 1/50



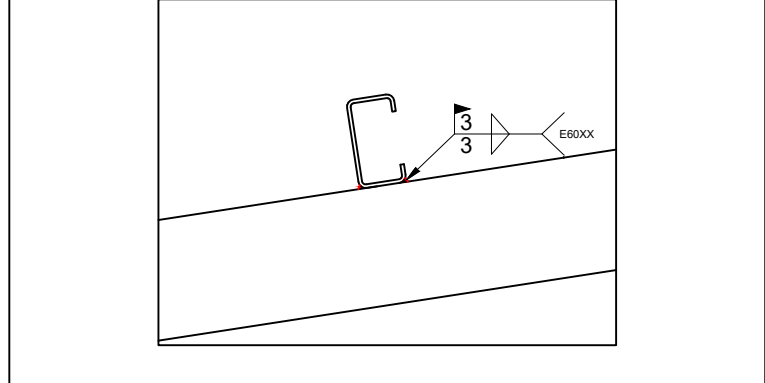
PLANTA DE SITUAÇÃO
SEM ESCALA

ESPECIFICAÇÕES DE SOLDA	
Espessura da chapa mais grossa (na ligação) (mm)	Tamanho mínimo do lado de uma solda (H) (Dimensões em mm)
Menor que ou igual a 6,35	3
Menor que ou igual a 12,5	6
Menor que ou igual a 19	8
Menor que 19	8
Em solda em uma só passada	

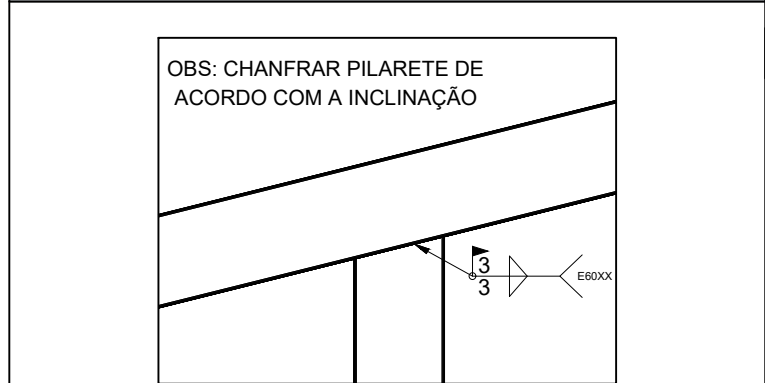
Solda de file

DETALHES DE SOLDA

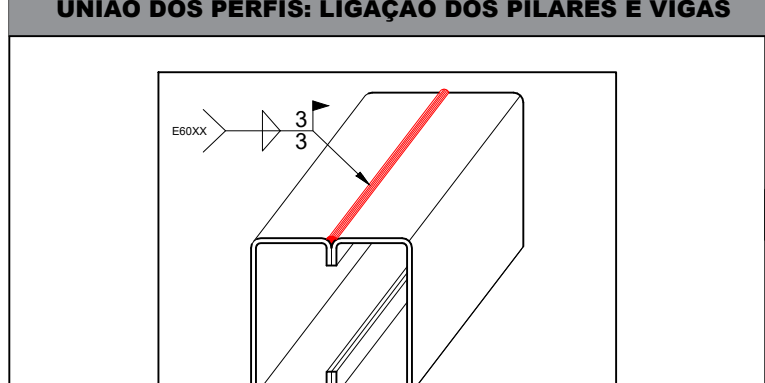
SOLDA DAS TERÇAS NAS VIGAS/BANZOS



SOLDA DOS PILARETES COM A VIGA/BANZO



UNIÃO DOS PERFIS: LIGAÇÃO DOS PILARES E VIGAS



REFERENCIAL:
1. SETA LOCAL ONDE SERÁ EFETUADA A SOLDA;
2. LINHA DE REFERÊNCIA;
3. IMEDIATA SOLDA (VER TABELA ABAIXO);
4. IMEDIATA SOLDA (VER TABELA ABAIXO);
5. IMEDIATA SOLDA (VER TABELA ABAIXO);
6. IMEDIATA SOLDA (VER TABELA ABAIXO);
7. IMEDIATA SOLDA (VER TABELA ABAIXO);
8. IMEDIATA SOLDA (VER TABELA ABAIXO);
9. IMEDIATA SOLDA (VER TABELA ABAIXO);
10. IMEDIATA SOLDA (VER TABELA ABAIXO);
11. IMEDIATA SOLDA (VER TABELA ABAIXO);
12. IMEDIATA SOLDA (VER TABELA ABAIXO);
13. IMEDIATA SOLDA (VER TABELA ABAIXO);
14. IMEDIATA SOLDA (VER TABELA ABAIXO);
15. IMEDIATA SOLDA (VER TABELA ABAIXO);
16. IMEDIATA SOLDA (VER TABELA ABAIXO);
17. IMEDIATA SOLDA (VER TABELA ABAIXO);
18. IMEDIATA SOLDA (VER TABELA ABAIXO);
19. IMEDIATA SOLDA (VER TABELA ABAIXO);
20. IMEDIATA SOLDA (VER TABELA ABAIXO);
21. IMEDIATA SOLDA (VER TABELA ABAIXO);
22. IMEDIATA SOLDA (VER TABELA ABAIXO);
23. IMEDIATA SOLDA (VER TABELA ABAIXO);
24. IMEDIATA SOLDA (VER TABELA ABAIXO);
25. IMEDIATA SOLDA (VER TABELA ABAIXO);
26. IMEDIATA SOLDA (VER TABELA ABAIXO);
27. IMEDIATA SOLDA (VER TABELA ABAIXO);
28. IMEDIATA SOLDA (VER TABELA ABAIXO);
29. IMEDIATA SOLDA (VER TABELA ABAIXO);
30. IMEDIATA SOLDA (VER TABELA ABAIXO);
31. IMEDIATA SOLDA (VER TABELA ABAIXO);
32. IMEDIATA SOLDA (VER TABELA ABAIXO);

NOTAS SOBRE PROJETO

- PROJETO DE COBERTURA EM ESTRUTURA METÁLICA;
- AÇO UTILIZADO: ASTM A-36;
- INCLINAÇÃO DO TELHADO: 35%;
- TELHA UTILIZADA: TELHA CERÂMICA;
- CARGA DE TELHA (NBR 6120): 0,450 kN/m²;
- CARGA ADICIONAL NORMATIVA (NBR 6120): 0,250 kN/m²;

OBSERVAÇÕES SOBRE MATERIAIS

- É NECESSÁRIO QUE SEJA FEITA A INSPEÇÃO PARA QUE SEJA ATESTADA A QUALIDADE DA SOLDA DAS PEÇAS FABRICADAS;
- É NECESSÁRIO QUE SEJA FEITA A INSPEÇÃO DAS DIMENSÕES E DA INTEGRIDADE DAS PEÇAS ENTREGUES PELO FORNECEDOR E QUE SERÃO UTILIZADAS PARA EXECUÇÃO DA ESTRUTURA METÁLICA DETALHADA NESTE PROJETO;
- AS INSPEÇÕES E VERIFICAÇÕES QUANTO À INTEGRIDADE DOS PERFIS, DAS PEÇAS E DA SOLDA REALIZADA DEVEM SER FEITAS POR PROFISSIONAL TÉCNICAMENTE HABILITADO. NO CASO, O ENGENHEIRO RESPONSÁVEL TÉCNICO PELA EXECUÇÃO DA OBRA;
- É NECESSÁRIO QUE SEJA APRESENTADO DOCUMENTO QUE CONTENHAM AS ESPECIFICAÇÕES DOS MATERIAIS, COMO AS DIMENSÕES DOS PERFIS, ESPESURA DE CHAPA E TIPO DE AÇO PARA QUE O FISCAL DA OBRA FAÇA A DEVIDA CONFERÊNCIA.

OBSERVAÇÕES SOBRE EXECUÇÃO

- A ESTRUTURA DETALHADA DEVERÁ SER MONTADA SOMENTE SOBRE ESTRUTURA DE CONCRETO ADEQUADA PARA SEU RECEBIMENTO, NUNCA SOBRE ALVENARIA;
- O PROJETO FOI CALCULADO E DETALHADO PARA UTILIZAÇÃO DE TELHA CERÂMICA A INCLINAÇÃO UTILIZADA FOI DE 35%;
- AS MEDIDAS DEVERÃO SER CONFERIDAS IN LOCO, ANTES DE SER REALIZADA A MONTAGEM DA ESTRUTURA;
- FAZER PRÉ MONTAGEM EM TODAS AS PEÇAS DA ESTRUTURA METÁLICA;
- NÃO É PERMITIDA A SUBSTITUIÇÃO DOS CHUMBADORES OU DOS PARABOLTS POR VERGALHÕES PARA REALIZAR A ANCORAGEM DA ESTRUTURA METÁLICA NA ESTRUTURA DE CONCRETO ARMADO;
- OBSERVAR AS MEDIDAS DAS CHAPAS DE BASE;
- REALIZAR AS CHAPAS DE FECHAMENTO NAS VIGAS METÁLICAS;
- REALIZAR CHUMBOS NOS PILARETES E NAS VIGAS DE ACORDO COM A INCLINAÇÃO E DETALHAMENTO INDICADOS;
- TODAS AS SOLDAS DEVERÃO SER EXECUTADAS POR PROFISSIONAL TÉCNICAMENTE HABILITADO, E DEVERÃO SER INSPECCIONADAS PARA ACEITAÇÃO ESTRUTURAL;
- SOLDAR AS PEÇAS EM TODO CONTOURNO DE CONTO;
- ESPESURAS MÍNIMAS DE CORDÃO, SOLDAS DE FILET E OUTROS TIPOS DE SOLDA DEVERÃO SER EXECUTADOS RESPEITANDO AS DETERMINAÇÕES DA NORMA ABNT NBR 8800 E A ANSI/AWS A2.4;
- REALIZAR JATEAMENTO ABRASIVO, PINTURA COM PRIMER ALQUÍDICO (2 DEMÃOS) E, POSTERIORMENTE, ESMALTE ALQUÍDICO (2 DEMÃOS).

DEMAIS OBSERVAÇÕES:

- EM CASO DE NECESSIDADE DE ALTERAÇÃO, CONSULTAR O PROJETISTA;
- QUALQUER DÚVIDA, ENTRAR EM CONTATO COM O PROJETISTA OU COM A GERÊNCIA DE PROJETOS E INFRAESTRUTURA DA SECRETARIA DE ESTADO DA EDUCAÇÃO;
- OS CÍRCULOS VERMELHOS COM NÚMEROS DENTRO INDICAM OS PERFIS CORRESPONDENTES AOS NÚMEROS DA LEGENDA.



ESTADO DE GOIÁS
SECRETARIA DE ESTADO DA EDUCAÇÃO
SUPERINTENDÊNCIA DE INFRAESTRUTURA
GERÊNCIA DE PROJETOS E INFRAESTRUTURA

GERÊNCIA DE PROJETOS E INFRAESTRUTURA
APPROVADO

TÉCNICO RESPONSÁVEL PELA APROVAÇÃO

CE DR DAVID PERSICANO

BLOCO DE SALAS

ENDEREÇO

AV JOSÉ MARCELINO, 288, BAIRRO NOSSA SRA DE FÁTIMA, CATALÃO - GO. CEP 75701-430

ÁREA DO TERRENO

ÁREA EXISTENTE

ÁREA A DEMOLIR

ÁREA A CONSTRUIR

ÁREA PERMEAR

ÁREA TOTAL

AUTOR: ENG. JOÃO GABRIEL PEREIRA SILVA - CREA: 10216667850/GO

RT DA OBRA:

PROPRIETÁRIO: SECRETARIA DE ESTADO DA EDUCAÇÃO

PREPOSTO: SABRINA SILVA VIEIRA VALENTE

CNPJ: 01.409.705.0001-20

CPF: 041.530.091-64

ESTRUTURA METÁLICA

TIPO DE PROJETO

PLANTA DE MONTAGEM DA COBERTURA

LISTA DE MATERIAIS

DETALHAMENTO DAS TESOURAS

ASSUNTO

DATA: FEVEREIRO/2025

ESCALA: INDICADA

REVISÃO: 00

Nº PART: -

REV. DATA

DESCRIÇÃO

VISTO

2/2

FOLHA: